

domus adriana cureglia





indice

IL LUOGO	4
ARCHITETTURA	8
SEZIONI E FACCIATE	9
PIANO TIPO	12
SERVIZI	14
ENTRATA E AUTORIMESSA	15

il luogo

Golfo di Agno



Domus Adriana sorge su un poggio in zona residenziale di Cureglia, comune nella fascia collinare nord di Lugano. È ubicato in via Cantonale, a 5 minuti dall'entrata autostradale Lugano-Nord, a 10 dal centro città e dalla stazione ferroviaria con treni diretti per Zurigo (2h) e Milano (1h). Ha una fermata autobus sotto casa con collegamenti per Lugano e la vicina stazione regionale di Lamone-Cadempino.

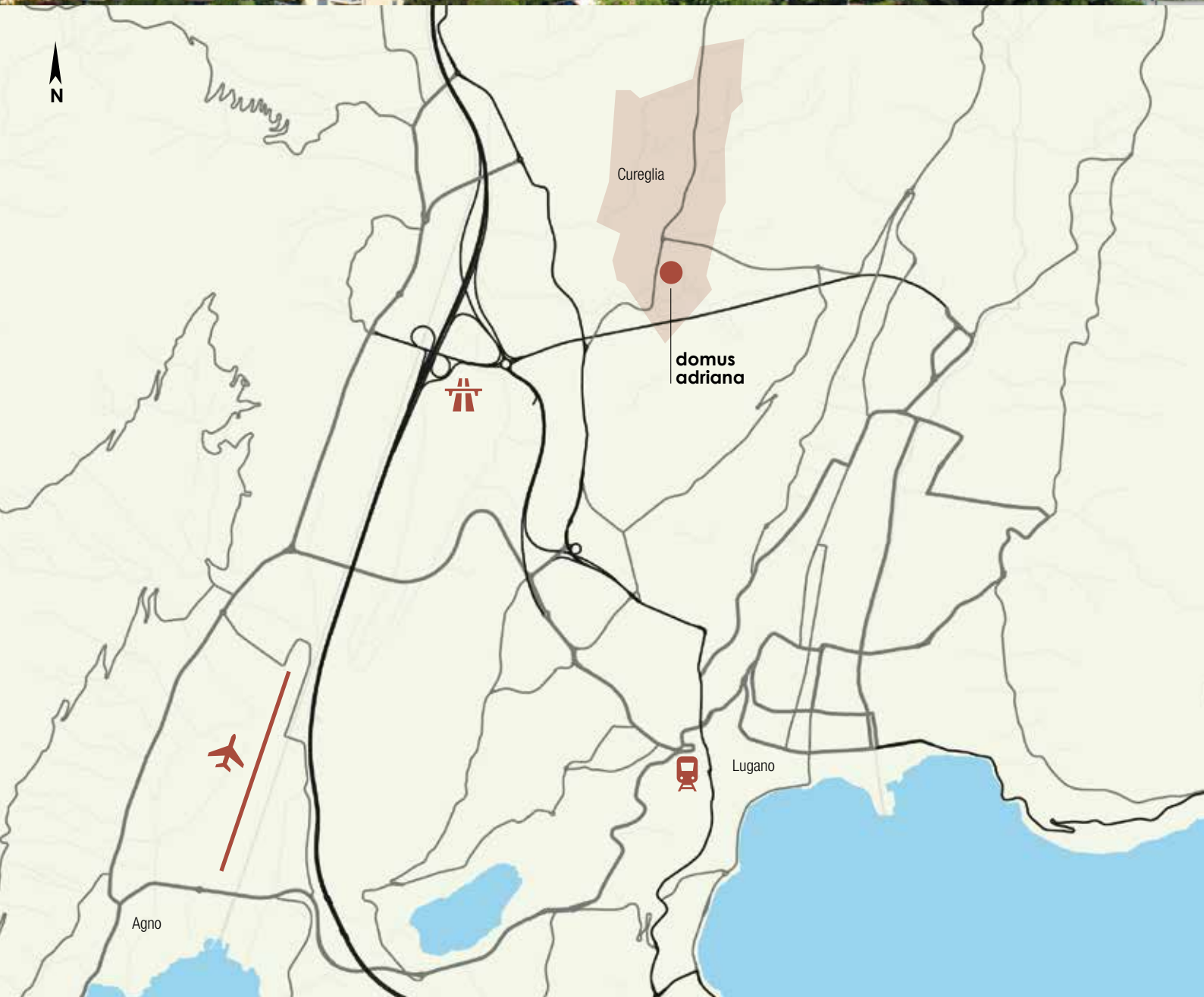
Cureglia è un comune autonomo di ca. 1400 abitanti, ben gestito e benestante, con scuole dell'infanzia, elementari e uffici amministrativi a poche centinaia di metri da casa.

Il comune beneficia degli svariati servizi assicurati dalla città di Lugano e delle innumerevoli possibilità di svago offerte dalla regione Capriasca, la quale dispone di una rete pedonale e ciclabile di grande pregio.

La regione di Lugano gode di un clima mite caratteristico del sud delle Alpi. Tradizioni legate al territorio, tranquillità e riservatezza hanno da sempre contraddistinto il luogo. Da tutto ciò ne deriva un'ottima qualità di vita.

Monte Lema

Monte Tamaro







architettura

Domus Adriana è un nuovo immobile residenziale di otto appartamenti distribuito su quattro piani fuori terra e di due spazi uffici al livello zero e -1. Lo standard dell'edificio per qualità, ubicazione, accuratezza di scelta dei materiali e di rifinitura è da considerarsi di livello superiore.

È ben inserito nel contesto ambientale di riferimento: a est prospetta verso il bosco, mentre a ovest spazia verso il vasto panorama della valle del Vedeggio, con vista estesa sulle montagne del Malcantone fino al golfo di Agno.

È dotato di accessi pedonale e veicolare sulla strada principale Vezia-Cureglia e collegamenti verticali interni da livello -2 (garage) e +4 mediante scale ed ascensore di capienza utile anche per diversamente abili. Ha un ampio giardino adiacente la fascia boschiva sul fronte est e sul vasto terrazzamento verso il lato ovest.

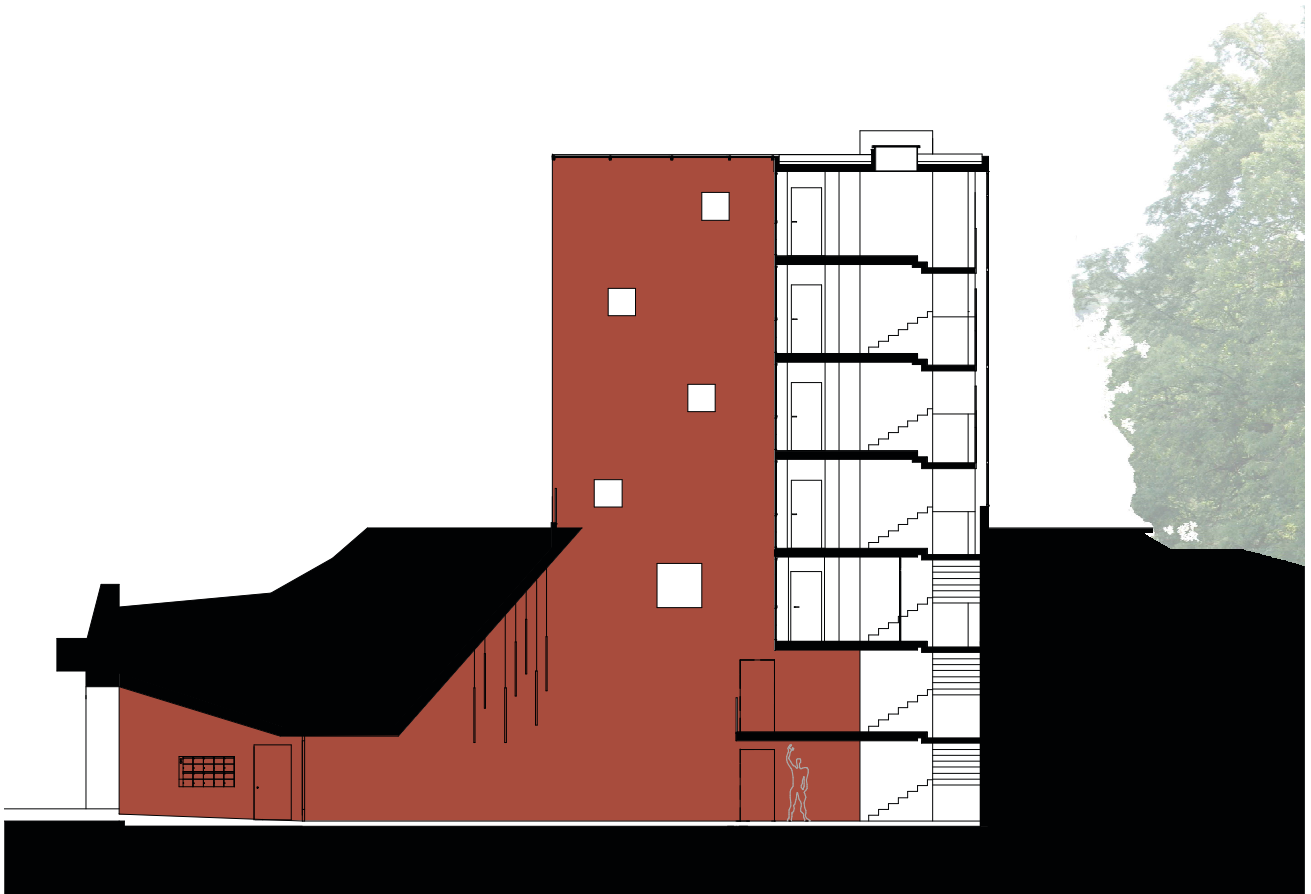
Nella parte interrata trovano posto le cantine/disponibile/lavanderia (uno per appartamento), i locali tecnici e due comode autorimesse con accesso diretto alla strada. La costruzione è stata concepita con dotazioni tecnologiche per un'elevata efficienza energetica e dispone di un impianto fotovoltaico sul tetto. Essa beneficia inoltre di tecnologie di ultima generazione e della videosorveglianza.



sezioni e facciate



FACCIATA ENTRATA PEDONALE



SEZIONE INGRESSO PEDONALE





piano tipo

LIVELLO 1, 2, 3, 4

APPARTAMENTO A

5 1/2 locali

Superficie lorda 197 m²

Superficie netta 173 m²

Atrio corridoio	13 m ²
Pranzo / cucina / soggiorno	75 m ²
WC ospiti	1.5 m ²
Camera 1	15 m ²
Camera 2	14 m ²
Disponibile	5.5 m ²
Bagno / doccia	6.5 m ²
Bagno / doccia	6.5 m ²
Camera 3	22 m ²
Balcone	14 m ²

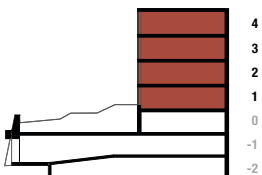
APPARTAMENTO B

3 1/2 locali

Superficie lorda 118 m²

Superficie netta 95 m²

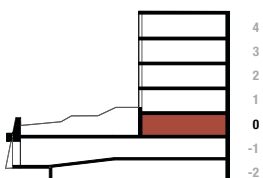
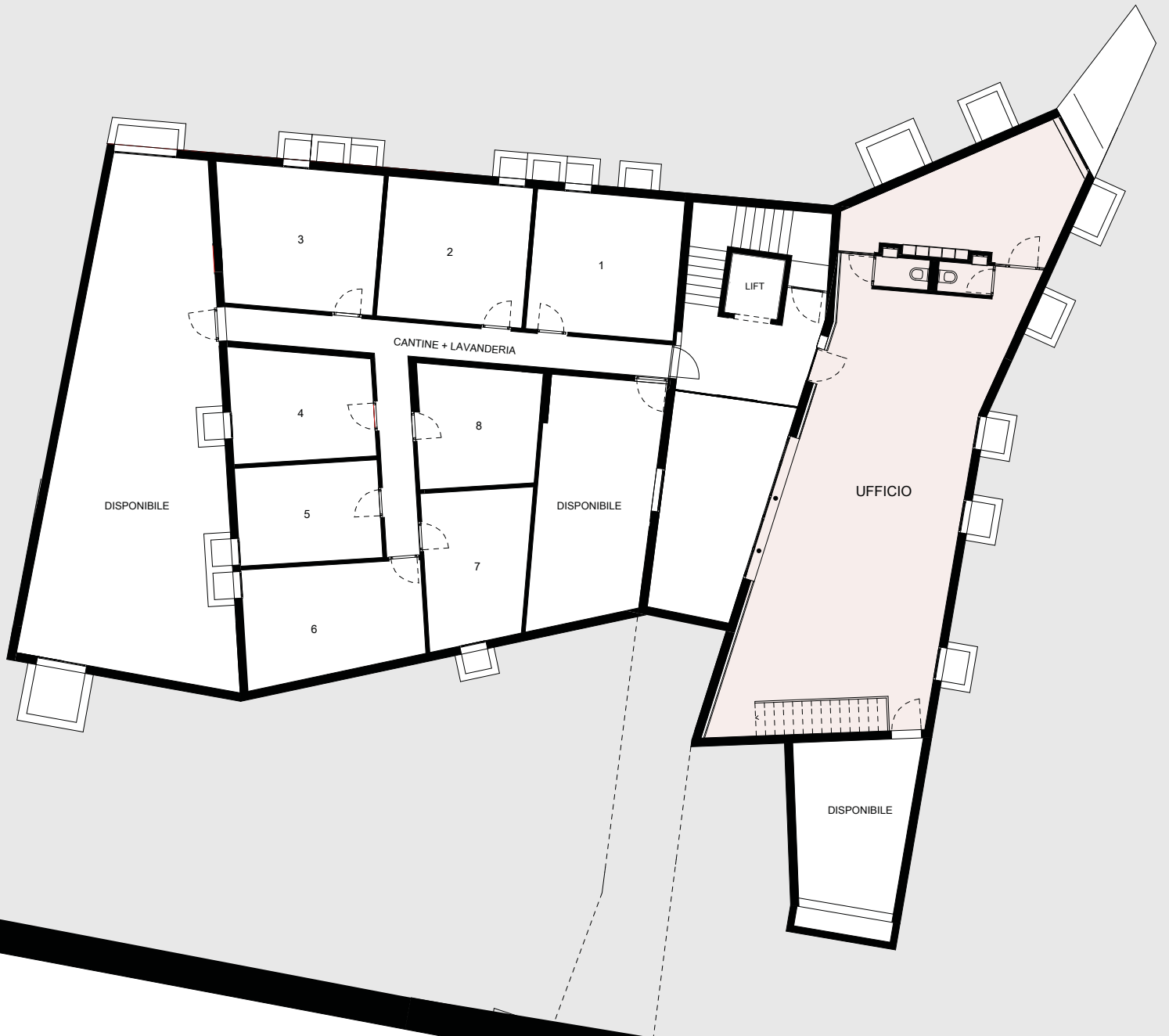
Atrio corridoio	9 m ²
Camera 1	22 m ²
Camera 2	12 m ²
Bagno / doccia	7 m ²
WC ospiti	1.5 m ²
Pranzo / cucina / soggiorno	37 m ²
Balcone	6.5 m ²



LIVELLO 0

Ufficio: superficie lorda 137 m², superficie netta 118 m²

Disponibile: superficie netta 72 m²

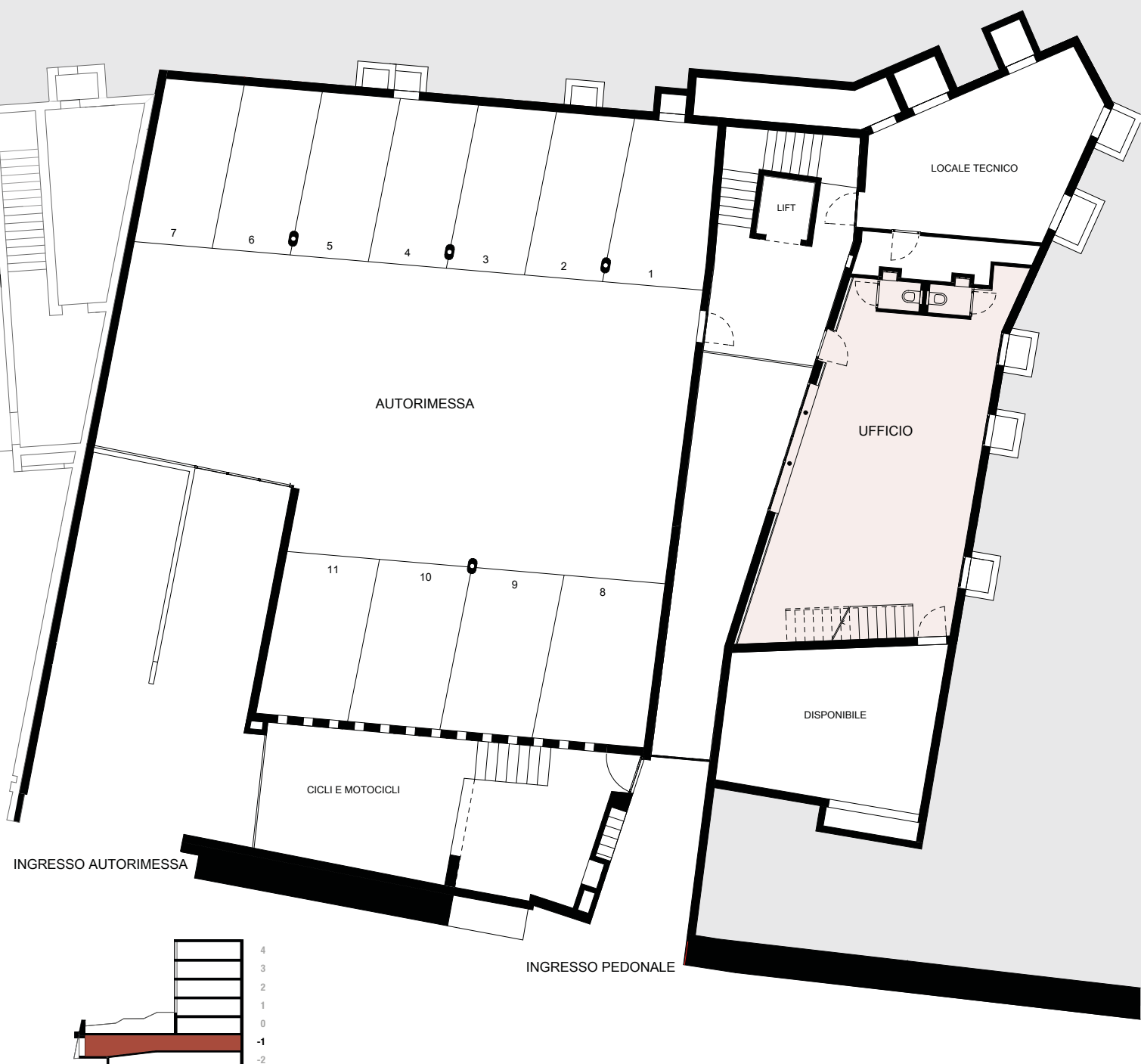


entrata e autorimessa

LIVELLO -1

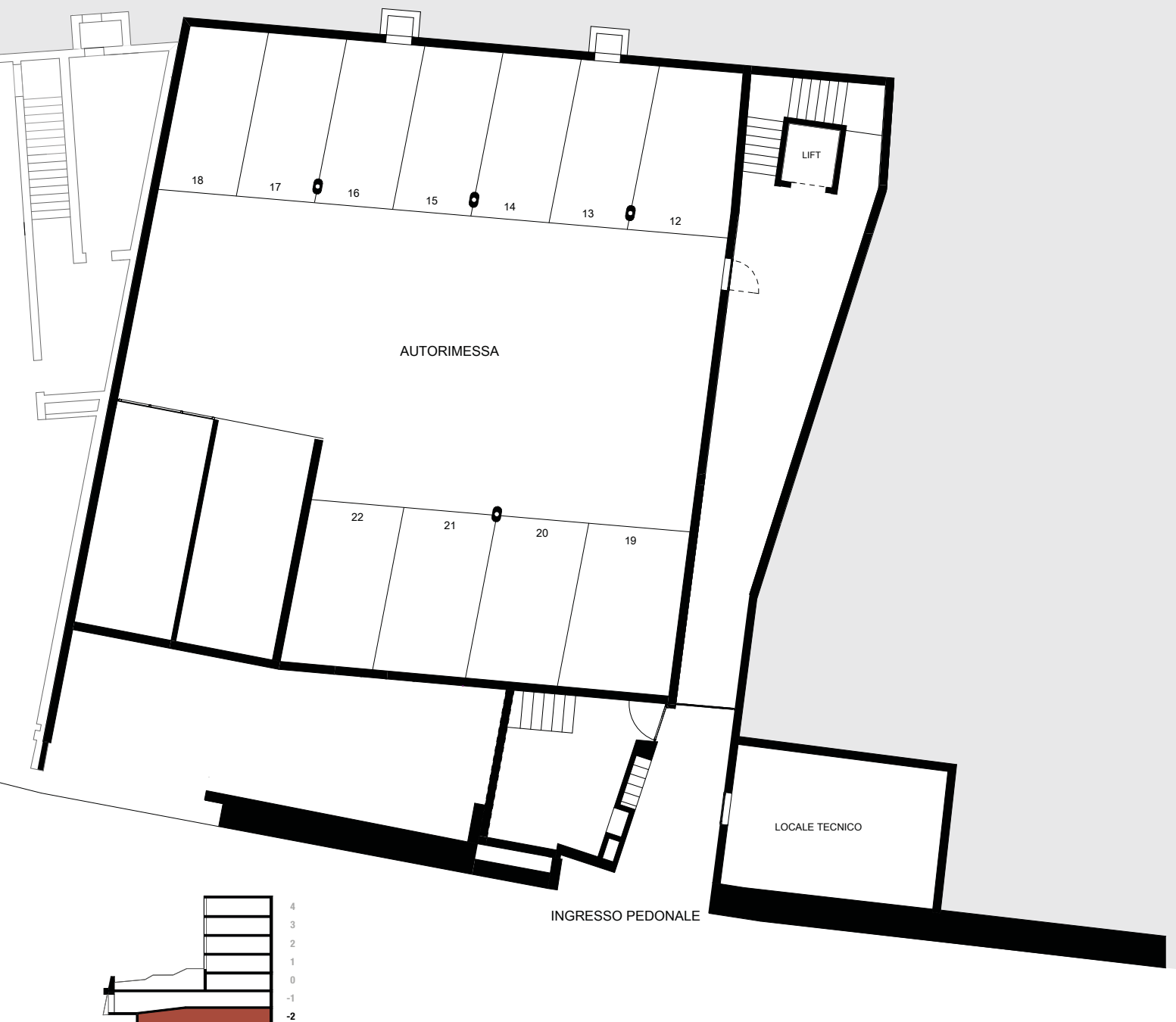
Superficie lorda 110 m²

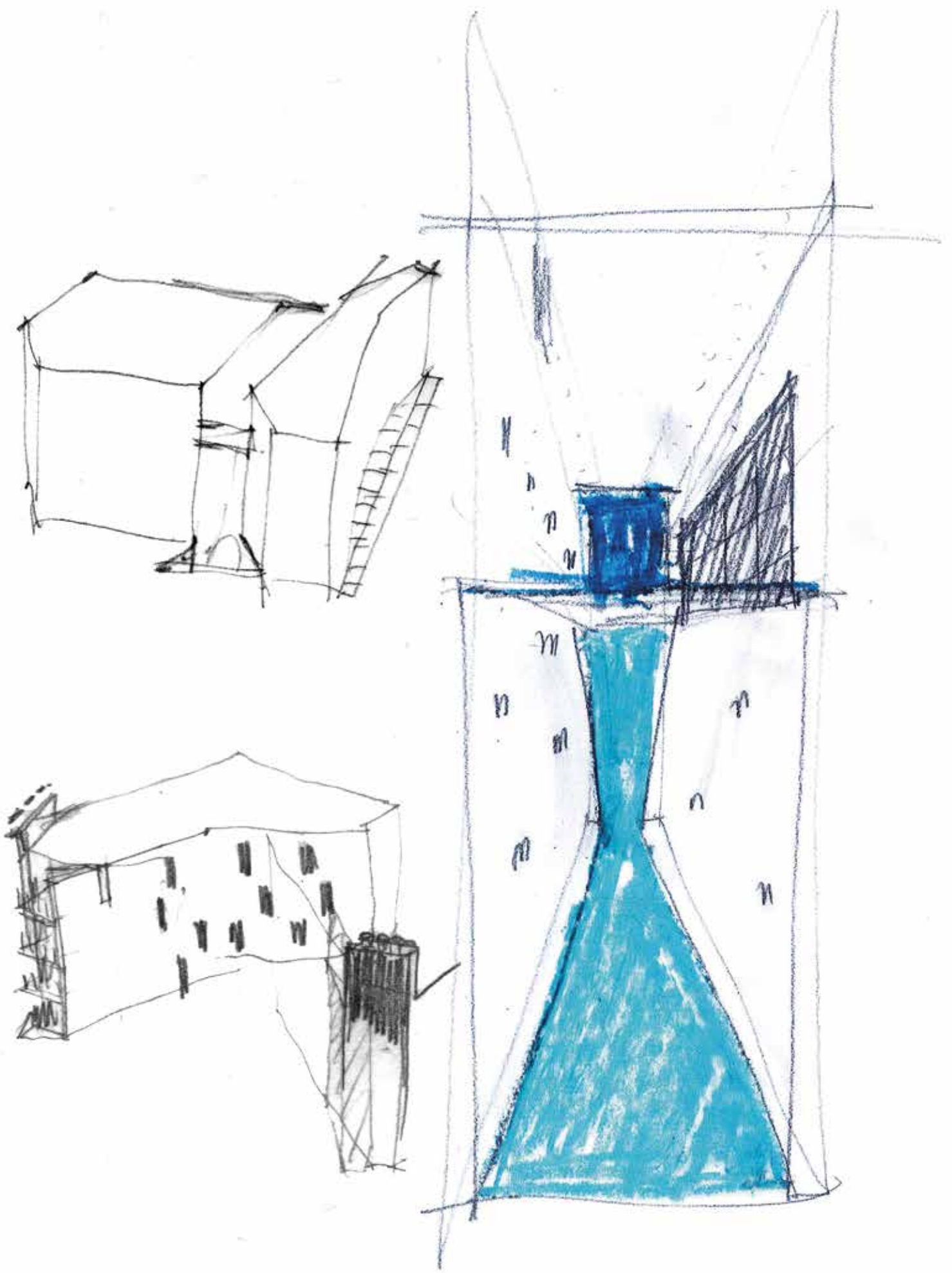
Superficie netta 96 m²



entrata e autorimessa

LIVELLO -2







**Committente**

Adriana, Fulvio e Paolo Pagnamenta
Cureglia
www.domusadriana.ch

Progettista

Edy Quaglia architetto FAS, Lugano
collaboratore: Arch. Giovanni Pagnamenta

**Esecutore**

Impresa Generale Taddei SA
Via alla Chiesa 13, 6962 Lugano-Viganello
tel. +41(0)91 971.38.54
email: info@taddeisa.ch
www.taddeisa.ch